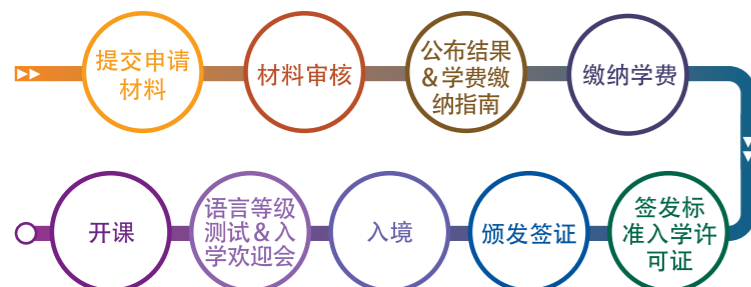


# Registration

## 申请流程



## 提交材料

参考加图立大学韩国语教育中心官网“申请指南”  
<http://oia.catholic.ac.kr>

## 学费指南

课程	报名费	学费	
1学期	60,000韩元 (一次性缴纳,不可退还)	学生	1,300,000韩元
		天主教神职人员	650,000韩元 (学费减免50%)

## 宿舍费

区分	6个月
4人间	1,161,000韩元
3人间	1,529,000韩元
2人间	1,835,000韩元

## 缴费指南

银行名	友利银行
帐号	1005-901-042223
收款人	加图立大学 韩国语教育中心
SWIFT CODE	HVBKRRSE
支店	友利银行 加图立大学支行

# Location



临近国际机场的地理环境

仁川国际机场 ↔ C.U.K: 乘坐车辆仅需50分钟  
 金浦国际机场 ↔ C.U.K: 乘坐车辆仅需25分钟



临近首尔人气地区

新道林站 ↔ C.U.K: 乘坐地铁仅需20分钟  
 弘大入口站 ↔ C.U.K: 乘坐地铁仅需35分钟  
 江南站 ↔ C.U.K: 乘坐地铁仅需40分钟  
 梨泰院 ↔ C.U.K: 乘坐地铁仅需40分钟

# Contact Us

## 韩国加图立大学 韩国语教育中心

- 地址 京畿道富川市远美区芝峰路43号加图立大学 K340
- 官网 <http://oia.catholic.ac.kr>
- 电话 +82-2-2164-4817~8
- 传真 +82-2-2164-4773
- 电子邮件 [klec@catholic.ac.kr](mailto:klec@catholic.ac.kr)
- Facebook <https://www.facebook.com/CUKOIA/>
- YouTube 搜索 “Global CUK”

<http://oia.catholic.ac.kr>

Korean  
Language  
Education  
Center

# KL EC

韩国加图立大学  
韩国语教育中心



# About CUK

 <p><b>成立</b> 韩国首家西式高等教育机构</p>	 <p><b>国际交流</b> 44个国家, 242所学校</p>	 <p><b>在校生</b> 10,717名</p>
 <p><b>2021 QS 世界大学评估</b> 韩国排名第13名</p>	 <p><b>大学创新支援项目年度评估</b> 最优秀A等级</p>	 <p><b>教育国际化质量认证制度</b> 教育部认证大学</p>

# About KLEC

<p><b>各种教育类课程</b></p> <ul style="list-style-type: none"> <li>系统化四学期制正规课程 (10周)</li> <li>实用性短期课程 (2周)</li> <li>TOPIK强化班</li> <li>自主实施韩国语能力考试 (CUK-TOPIK) 评估</li> </ul>
<p><b>升学咨询制度</b></p> <ul style="list-style-type: none"> <li>加图立大学入学系统化咨询制度</li> <li>通过语言研修课程升入大学时, 可获得额外奖学金</li> <li>由专业研究员提供学业管理和生活咨询服务</li> </ul>
<p><b>文化体验项目</b></p> <ul style="list-style-type: none"> <li>每季推行各项文化体验活动 (地区庆典, 主题公园, 韩国传统文化体验)</li> <li>每学期提供不同等级的特别课程</li> <li>韩国语联欢会庆典活动</li> </ul>
<p><b>国际交流社团</b></p> <ul style="list-style-type: none"> <li>与加图立大学在校生的交流活动</li> <li>全面多样的生活支援, 语言学习辅助</li> <li>规划/实行自主项目</li> </ul>
<p><b>舒适宽敞的宿舍环境</b></p> <ul style="list-style-type: none"> <li>宿舍楼内配备语言研修教室</li> <li>设有双人间、三人间、四人间等各种房间类型</li> <li>相较于首尔圈其他大学, 宿舍费用低廉</li> </ul>
<p><b>福利与便利设施</b></p> <ul style="list-style-type: none"> <li>免费使用大学校区图书馆和学术信息、阅览室</li> <li>配备便利店、体育馆、咖啡店、休息区、保健室等生活设施</li> <li>可加入研修生团体保险 (需要时)</li> </ul>

# Why CUK KLEC?

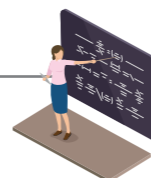
## 位于文化和交通枢纽地区

- 首尔和机场的中间
- 地理位置不混杂, 有助于专心学业
- 在举办富川国际奇幻电影节、富川国际动漫节、富川国际漫画节等文化节的文化之都进行语言研修

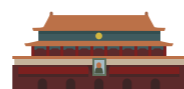


## 特色语学堂课程

- 灵活生动的韩国语课程和韩国文化体验项目
- 教学讲师均获得韩国语教育专业硕士/博士学位



# Student Comments



DONG FUJIA / 中国

令我最满意的就是学校的地理位置。学校旁边是居民住宅区, 十分安静, 能体验韩国人的日常生活。

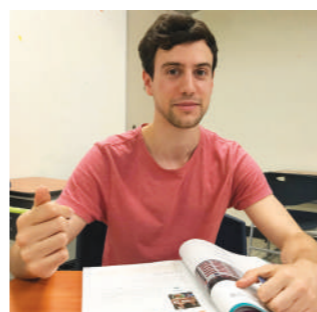
课程方面, 我十分喜欢小规模课程, 因为学习氛围非常融洽。老师可以顾及到每一位学生, 使我们更加集中于课程内容。一开始我连一句韩国语都不会说。但老师始终认真热情, 耐心地辅导我如何用韩国语交流, 让我轻松地跟上整个课程。在学校的各类设施中, 我最喜欢图书馆。课题作业多的时候, 我常常会和同学或语言帮手同学去图书馆一起学习。



DE STEFANO FEDERICO / 意大利

我认为学校的环境十分有利于把精力集中在学业上。

比起嘈杂的首尔市中心, 加图立大学的这个校区自然环境优越, 而且离首尔很近。在一年多的留学生活中, 我十分感谢校方给我提供如此优越的学习环境, 使我可以专心集中于学业, 而且身体也变得更健康了! 毕业后我打算回到意大利, 继续攻读语言类和经济类专业的硕士学位。在加图立大学韩国语学堂学习韩国语的时光, 一定会对我此后的学习有很大帮助。



# Course

## 等级介绍

1级	<ul style="list-style-type: none"> <li>练习基础会话和听力。</li> <li>学习日常所需的基础韩国语。</li> </ul>
2级	<ul style="list-style-type: none"> <li>学习基本文章结构。</li> <li>培养韩国文化和韩国生活的适应能力。</li> </ul>
3级	<ul style="list-style-type: none"> <li>能够阅读并理解简短的文章, 可撰写简短的文章。</li> <li>培养韩国语交流能力, 适应韩国生活。</li> </ul>
4级	<ul style="list-style-type: none"> <li>学习如何阅读简短的随笔和新闻报道等。</li> <li>可就韩国的政治、经济、社会、文化等内容, 自由表述个人观点。</li> </ul>
5级	<ul style="list-style-type: none"> <li>能够就各类主题进行讨论学习。</li> <li>能够在日常生活中流利地沟通交流。</li> </ul>
6级	<ul style="list-style-type: none"> <li>轻松理解专业性内容。</li> <li>可使用韩国语中独特表述方式和习惯用语。</li> </ul>

## 学期安排

学期	开课	结课	招募期间	
			国外居住人员	国内居住人员
春季	3月初	5月中旬	1月中旬	2月末
夏季	6月初	8月中旬	4月中旬	5月末
秋季	9月初	11月中旬	7月中旬	8月末
冬季	12月初	2月中旬	10月中旬	11月末

\* 不同国家的申请期间各异, 需另行咨询

## 课程安排

类别	课程安排	课程时间	课程期间
每学期	周一至周五	09:00-13:00	共10周 (200小时)

