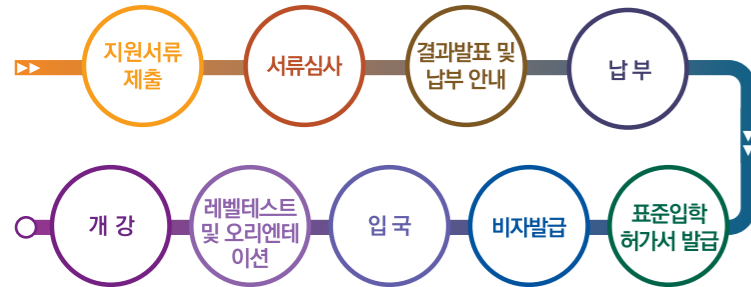


## Registration

### 등록절차



### 제출서류

가톨릭대학교 한국어교육센터 홈페이지 '등록안내' 참조  
<http://oia.catholic.ac.kr>

### 학비

과정	전형료	학비	
1학기	60,000원 (최초 1회 납부, 환불불가)	수강생	1,300,000원
		가톨릭계 성직자	650,000원 (50% 감면)

### 교내 기숙사비

구분	6개월 기준
4인실	1,161,000원
3인실	1,529,000원
2인실	1,835,000원

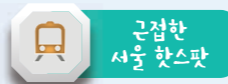
### 납부 안내

은행명	우리은행
계좌번호	1005-901-042223
예금주	가톨릭대학교 한국어교육센터
SWIFT CODE	HVBKCRSE
지점명	우리은행 가톨릭대학교지점

## Location



인천국제공항 ↔ 가톨릭대학교 : 차로 50분  
 김포국제공항 ↔ 가톨릭대학교 : 차로 25분



신도림 ↔ 가톨릭대학교 : 지하철 20분  
 홍대입구 ↔ 가톨릭대학교 : 지하철 35분  
 강남역 ↔ 가톨릭대학교 : 지하철 40분  
 이태원 ↔ 가톨릭대학교 : 지하철 40분

## Contact Us

### 가톨릭대학교 한국어교육센터

- 주소** 경기도 부천시 원미구 지봉로 43  
가톨릭대학교(성심교정) 김수환관 340호
- 홈페이지** <http://oia.catholic.ac.kr>
- 전화** 02-2164-4817~8
- 팩스** 02-2164-4773
- 이메일** [klec@catholic.ac.kr](mailto:klec@catholic.ac.kr)
- 페이스북** <https://www.facebook.com/CUKIOIA/>
- 유튜브** 'Global CUK 글로벌' 검색

<http://oia.catholic.ac.kr>

Korean  
Language  
Education  
Center

KL  
EC

가톨릭대학교  
한국어교육센터



# About CUK

 <p><b>설립</b> 국내 최초 서구식 고등교육기관</p>	 <p><b>국제교류</b> 44개국 242개교</p>	 <p><b>재학생</b> 10,717명</p>
 <p><b>2021 QS 세계대학평가</b> 국내 13위</p>	 <p><b>대학혁신지원사업 연차평가</b> 최우수 A등급</p>	 <p><b>교육 국제화 역량 인증제(IEQAS)</b> 교육부 인증대학</p>

# About KLEC

<p><b>다양한 커리큘럼</b></p>	<ul style="list-style-type: none"> <li>체계적인 4학기제 정규과정 (10주)</li> <li>실속 있는 단기과정 (2주)</li> <li>TOPIK 취득을 위한 특별 심화반</li> <li>자체 한국어능력시험(CUK-TOPIK) 평가 실시</li> </ul>
<p><b>진학, 상담제도</b></p>	<ul style="list-style-type: none"> <li>본교 진학을 위한 체계적인 상담제도</li> <li>어학연수 과정을 통한 진학 시 추가적인 장학제도</li> <li>전문연구원에 의한 학업관리 및 생활상담</li> </ul>
<p><b>문화체험 구성</b></p>	<ul style="list-style-type: none"> <li>계절별 다양한 문화체험 (지역축제, 놀이공원, 한국 전통문화체험)</li> <li>매 학기 다양한 급별 특별수업 구성</li> <li>한국어한마당 축제 프로그램</li> </ul>
<p><b>국제교류 동아리</b></p>	<ul style="list-style-type: none"> <li>가톨릭대학교 재학생과의 교류</li> <li>다양하고 폭넓은 생활 케어, 어학학습 보조</li> <li>자체 프로그램 기획 / 진행</li> </ul>
<p><b>쾌적한 기숙사</b></p>	<ul style="list-style-type: none"> <li>어학교육 강의실과 동일 건물의 기숙사</li> <li>2인실 / 3인실 / 4인실의 다양한 입사구성</li> <li>서울권 타대학 대비 저렴한 가격의 기숙사</li> </ul>
<p><b>복지 및 편의시설</b></p>	<ul style="list-style-type: none"> <li>본교 도서관 및 학술정보, 열람실 이용 제공</li> <li>교내 편의점, 체육관, 카페, 라운지, 보건실 시설 완비</li> <li>연수생 단체보험 가입 (희망 시)</li> </ul>

# Why CUK KLEC?

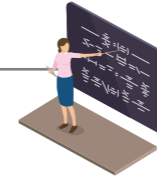
## 문화와 교통의 중심에 위치

- 서울과 공항의 중간지점(인천공항 ↔ 60분 / 서울 ↔ 30분)
- 번잡하지 않고 공부에 집중할 수 있는 입지적 여건
- BIFAN(부천 국제 판타스틱 영화제), BIAF(부천 국제 애니메이션 페스티벌), BICOF(부천국제만화페스티벌)등 문화콘텐츠 도시에서의 어학수업

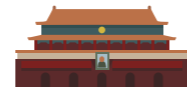


## 특색 있는 어학당 수업 구성

- 생생한 한국어 수업과 한국문화체험 프로그램 구성
- 강사 전원 한국어교육 석/박사 학위자 구성



# Student Comments



DONG FUJIA / 중국

학교 위치가 가장 마음에 들었어요 학교 옆이 주거단지여서 시끄럽지 않고 한국인이 된 것만 같은 일상을 보낼 수 있었어요

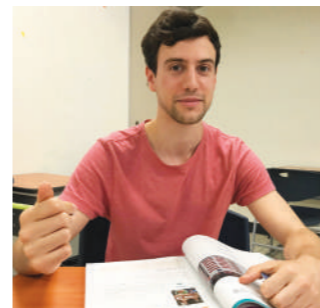
수업에서는 소규모의 가족적인 분위기가 너무 좋았어요. 선생님께서 한 명씩 신경 써주셔서 학생들도 더 수업에 집중할 수 있어요. 특히 전 한국어를 할 마디도 못했는데 끝까지 소통할 수 있도록 도와주시고 열정적으로 가르쳐주셔서 잘 따라갈 수 있었어요. 학교 시설 중에선 도서관을 가장 좋아해요. 과제가 많은 날은 반 친구들이나 도우미 친구와 도서관에서 공부도 하고 시간을 보내곤 한답니다.



DE STEFANO FEDERICO / 이탈리아

공부에 집중할 수 있는 환경이 가장 좋아요.

복잡한 서울 한복판보다는, 서울과 멀지 않으면서도 자연적인 가톨릭대학교 캠퍼스를 선택했어요. 1년간의 유학생들 간 공부에 집중할 수 있는 환경을 만들어줘서 도움이 많이 되었고 몸도 많이 건강해졌어요. 이탈리아에 돌아가 졸업을 한 뒤에는 언어와 경제에 관련된 대학원 과정을 진학하려고 해요. 그때 가톨릭대학교 한국어학당에서 배운 한국어가 큰 도움이 될 것 같아요.



# Course

## 단계별 소개

1급	<ul style="list-style-type: none"> <li>• 기초적인 말하기와 듣기를 연습합니다</li> <li>• 일상생활에 필요한 가장 기초적인 한국어를 배웁니다.</li> </ul>
2급	<ul style="list-style-type: none"> <li>• 기본적인 문장 구조를 공부합니다.</li> <li>• 한국문화 및 한국 생활 적응능력을 키웁니다.</li> </ul>
3급	<ul style="list-style-type: none"> <li>• 간단한 글을 읽고 이해하고, 짧은 글을 작성할 수 있습니다.</li> <li>• 무리 없이 생활할 수 있는 수준의 한국어 실력을 기릅니다.</li> </ul>
4급	<ul style="list-style-type: none"> <li>• 짧은 수필, 신문기사 등을 읽는 것을 배웁니다.</li> <li>• 한국의 정치, 경제, 사회, 문화 등에 대해 자기주장을 표현할 수 있습니다.</li> </ul>
5급	<ul style="list-style-type: none"> <li>• 여러 가지 주제에 관하여 토론 학습을 합니다.</li> <li>• 일상생활에서 불편 없이 의사소통이 가능합니다.</li> </ul>
6급	<ul style="list-style-type: none"> <li>• 전문적 내용을 무리 없이 소화할 수 있도록 합니다.</li> <li>• 한국어의 독특한 표현법과 습관 용어를 표현할 수 있습니다.</li> </ul>

## 학기일정

학기	개강	종강	모집기간	
			해외거주자	국내거주자
봄학기	3월 초	5월 중순	1월 중순	2월 말
여름학기	6월 초	8월 중순	4월 중순	5월 말
가을학기	9월 초	11월 중순	7월 중순	8월 말
겨울학기	12월 초	2월 중순	10월 중순	11월 말

\*접수기간은 국가별로 상이할 수 있으니 별도 문의 요망

## 학습일정

구분	수업일수	수업시간	수업기간
1학기	월 ~ 금요일	09:00 ~ 13:00	10주(200시간)

